



# Entreprises minières Globex inc.

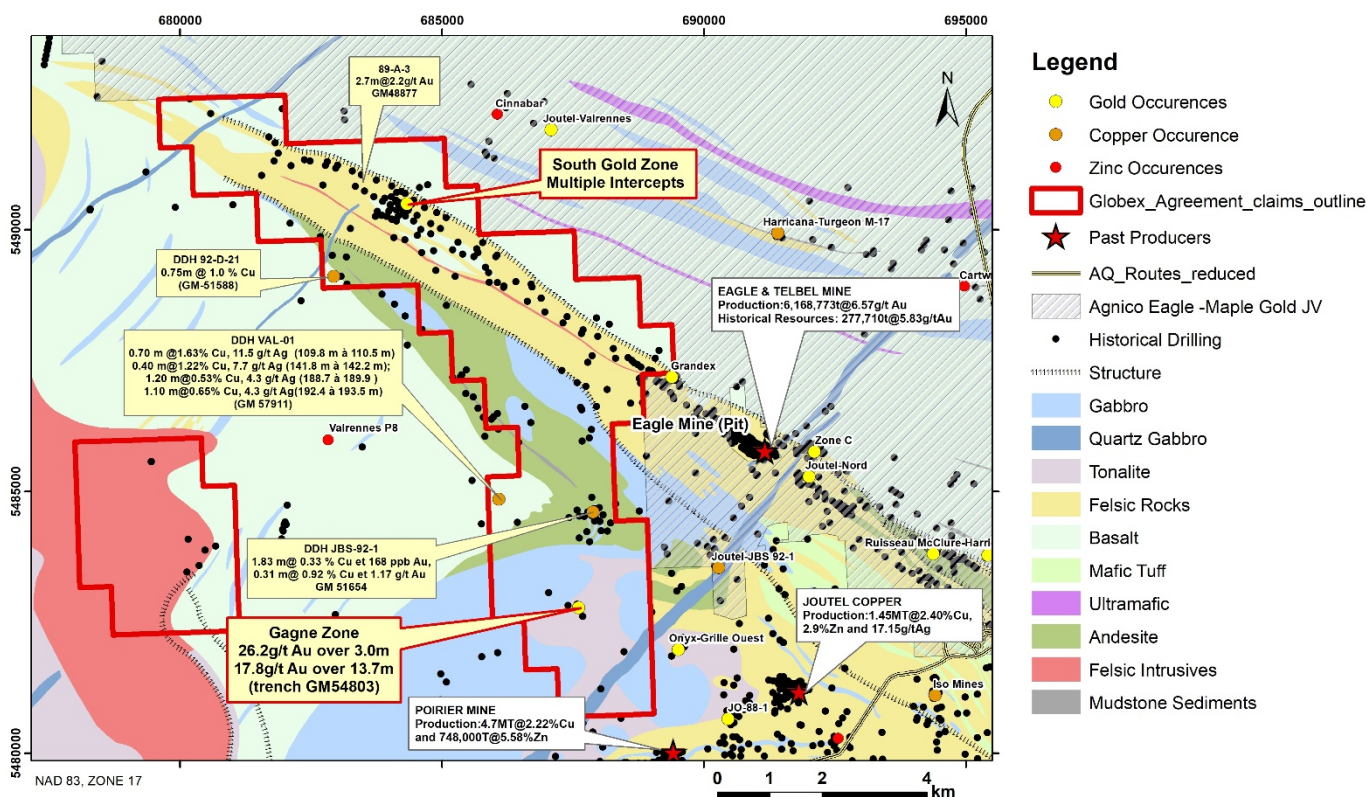
« Chez nous en Amérique du Nord »

55 370 117 actions ordinaires en circulation

Le 30 novembre 2021

## Globex conclut une entente d'option sur un important groupe de titres miniers dans le secteur de Joutel

Rouyn-Noranda, Québec, Canada. ENTREPRISES MINIÈRES GLOBEX INC. (GMX – Bourse de Toronto, G1MN – Bourses de Francfort, Stuttgart, Berlin, Munich, Tradegate, Lang & Schwarz, LS Exchange, TTMzero, Düsseldorf, Quotrix Düsseldorf et GLBXF – International OTCQX aux É.-U.) est heureuse d'informer ses actionnaires que Globex a conclu un entente d'option sur l'ensemble des titres miniers (191 titres) de ses propriétés Eagle Northwest, Gagné et Valrennes totalisant approximativement 50 kilomètres carrés, dans le Camp Minier de Joutel dans le nord-ouest du Québec à **Orford Mining Corporation (ORM-TSXV)**.



Les intersections de forage sont des longueurs carottes provenant de données historiques. Les épaisseurs vraies ne peuvent être calculées avec l'information disponible. Les informations techniques présentées dans ce communiqué proviennent des rapports de travaux historiques déposés au Ministère de l'Énergie et des Ressources naturelles du Québec et n'ont pas été vérifiées par une « personne qualifiée » indépendante conformément aux Règlement 43-101.

La **propriété Eagle Northwest** de Globex, ci-après nommée la **propriété Joutel Eagle** afin de correspondre à la nomenclature d'Orford, couvre 11 kilomètres de la zone structurale de Casa Berardi, branche subsidiaire sud (CBSZ) avec laquelle sont associés plusieurs dépôts tels que la Mine d'Or Casa Berardi et la Mine polymétallique d'Estrade. En plus, l'entièreté de la propriété est traversée sur 11 kilomètres par l'extension nord-ouest de l'horizon de la Mine d'or Eagle-Telbel telle qu'observée sur le récent levé aéromagnétique détaillé réalisé par Globex. Sur cette propriété, le forage historique a grossièrement défini la "South Gold Zone" sur une longueur approximative de 700 mètres et une profondeur de 500 mètres. Cette zone aurifère historique est ouverte en profondeur tout comme un certain nombre d'autres intersections aurifères forées antérieurement.

Sur les **titres miniers de Gagné**, l'échantillonnage de surface a retourné des teneurs allant jusqu'à 26,2 g/t Au sur 3,0 m dans des tranchées (GM54803).

Finalement, les **titres miniers de Valrennes**, dans la portion ouest du camp minier, comportent plusieurs groupements de très fortes anomalies électromagnétiques aériennes, ayant reçu qu'une attention limitée, et pouvant potentiellement indiquer la présence de sulfures massifs ou en filonnets riches en métaux de base ou en or.

**Selon l'entente d'option, Orford peut acquérir 100% des intérêts sur les titres miniers en remplissant les conditions suivantes:**

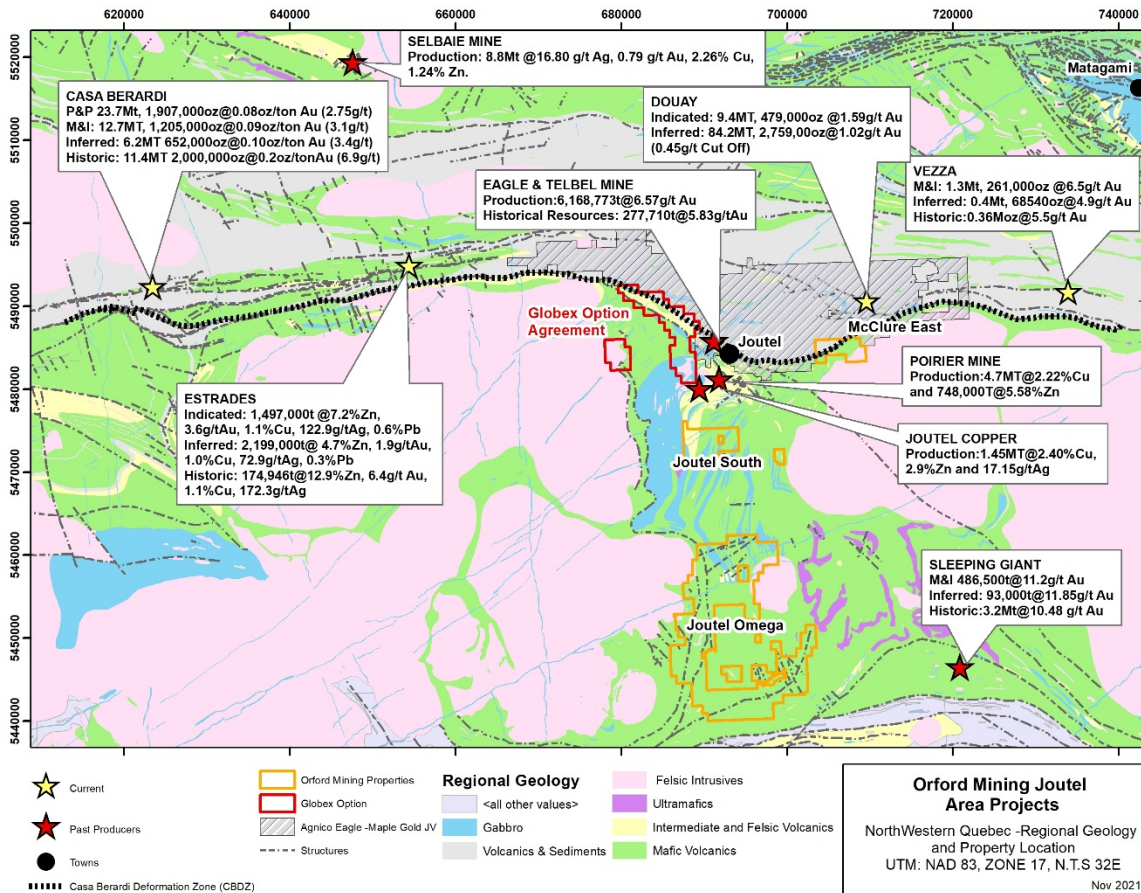
- 1. Le paiement d'une valeur de \$1 650 000 (la moitié en argent comptant et l'autre moitié en actions d'Orford) sur une période de cinq ans pour lequel \$425 000 dans les premiers douze mois est une obligation ferme;**
- 2. Des dépenses de travail de \$2 775 000 pour lesquelles des travaux pour la somme de \$525 000 est une obligation ferme à l'intérieur des 24 premiers mois.**

**Globex gardera une royauté brute sur les métaux (GMR) de 3,5%, dont 1,5% peut être rachetés par Orford pour la somme de \$2 000 000.**

Globex est heureuse de conclure cette entente d'option sur ces propriétés à Orford qui possède une expertise pour l'exploration dans ce secteur.

Les actionnaires se souviendront que Globex a récemment conclu une entente d'option sur sa propriété **Eagle Gold Mine** à Maple Gold Mines Ltd. (se référer au communiqué de presse de Globex datant du 19 juillet 2021 ainsi qu'au communiqué de presse de Maple sur la mise à jour des travaux de Maple datant du 7 octobre 2021).

Exception faite des ententes d'option avec Orford et Maple, **Globex est toujours propriétaire de deux groupes de titres miniers dans le Camp Minier de Joutel**, l'ancienne mine Poirier et l'ancienne Mine **Joutel Copper** pour lesquelles Globex estime un potentiel d'exploration significatif en plus des ressources historiques qu'on y retrouve.



*Casa Berardi: Hecla Mining, Déclaration des ressources minérales 31 décembre 2019. <https://www.hecla-mining.com/casa-berardi/> Estrades: Technical report on the Mineral Resources Estimate for the Estrades Project, Northwestern Quebec Canada. Galway Metals, 5 novembre 2018, Modifié 15 mars 2019. Eagle /Telbel: Système d'information géominère du Québec "SIGEOM", Ministère de l'Énergie et des Ressources naturelles 20 avril 2020 DV93-01. Douay: Maple Gold Mines. Déclaration des ressources minérales 24 octobre 2019. <https://www.maplegoldmines.com/index.php/en/projects/douay-gold-project#isDouayResourceEstimate>. Vezza: Mineral Resources Estimate for the Vezza Project, located 25 km south of Matagami, Quebec, Maudore Minerals Ltd. 31 décembre 2012. Poirier Copper/Joutel Copper: Système d'information géominère du Québec "SIGEOM Ministère de l'Énergie et des Ressources naturelles 20 avril 2020 DP346, GM44192. Sleeping Giant: Système d'information géominère du Québec "SIGEOM", Ministère de l'Énergie et des Ressources naturelles 13 novembre 2020. DV-2010-01 Mine Selbaie: Système d'information géominère du Québec "SIGEOM", Ministère de l'Énergie et des Ressources naturelles. 1 novembre 2021, DV 2000-02*

Ce communiqué de presse a été rédigé par Jack Stoch, géo., Président et chef de la direction chez Globex en sa capacité de « personne qualifiée » conformément au Règlement 43-101.

«We Seek Safe Harbour.»

Emetteur privé étranger 12g3 – 2(b)  
Numéro CUSIP 379900 50 9  
Numéro LEI 529900XYUKGG3LF9PY95

**Pour de plus amples informations :**

Jack Stoch, P.Géo., Dir. Acc.  
Président et Chef de la direction  
Entreprises minières Globex inc.  
86, 14e Rue  
Rouyn-Noranda, Québec (CANADA) J9X 2J1

Tél : 819.797.5242  
Télé : 819.797.1470  
info@globexmining.com  
www.globexmining.com

**Énoncés prospectifs :** Outre des données historiques, le présent communiqué de presse peut contenir certains « énoncés prospectifs ». Ces énoncés peuvent comporter un certain nombre de risques connus et inconnus, des incertitudes et d'autres facteurs qui pourraient faire en sorte que les résultats réels, le niveau d'activité et le rendement diffèrent de façon importante des attentes et des projections d'Entreprises minières Globex inc. (« Globex »). Il n'est pas possible de garantir que les événements prévus dans les énoncés prospectifs se produiront ni, s'ils le font, quels avantages Globex en tirera. Une analyse plus détaillée des risques figure dans la notice annuelle déposée par Globex sur SEDAR à [www.sedar.com](http://www.sedar.com).